

Самовсасывающие центробежные насосы

Серия BA



Pumps for results





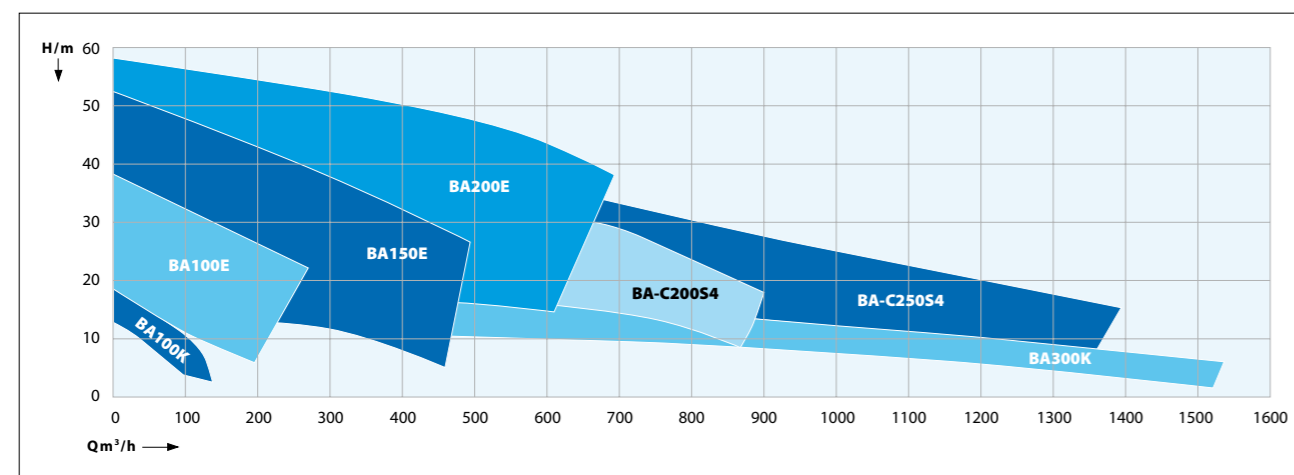
Свыше 60 лет на рынке

Компания BVA Pumps BV свыше 60 лет является специализированным поставщиком насосов и связанного с ним оборудования. Будучи голландской компанией, BVA хорошо знает, как не дать “замочить ноги” своим клиентам. Свыше пятидесяти лет мы поставляем насосы для строительного, гидротехнического рынков и рынка проката насосного оборудования по всему миру. Наша компания может снабдить Вас любым оборудованием, начиная от готовых технических решений и заканчивая разработанными специально для клиента системами откачки и перекачивания воды, точно соответствующими его ожиданиям.

Производительность на мировом уровне

Серия VA была разработана для использования в самых трудных условиях. Благодаря использованию высокоэффективных насосов в сочетании с дизельными двигателями, сконструированными с использованием передовых технологий, линейка изделий серии VA обеспечивает максимальную производительность при минимальных эксплуатационных затратах.

Серия VA



Спецификации и иллюстрации могут быть изменены без уведомления.

Разрешите представить серию VA

Это не просто насос, а комплексная концепция, гарантирующая следующие преимущества:

- Минимальные эксплуатационные затраты
- Многофункциональность
- Надежное и износостойкое оборудование
- Высокую производительность насосов
- Безопасность для окружающей среды
- Модульную конструкцию, взаимозаменяемость компонентов



Концепция устойчивого развития

Наша компания серьезно относится к защите экологии и постоянно разрабатывает новые способы понижения степени воздействия нашего оборудования на окружающую среду. Серия VA отличается не только минимальным уровнем эксплуатационных затрат, но и использованием экологически безопасных решений на нескольких уровнях:

- Высокая производительность насосов обеспечивает понижение до минимума потребления топлива
- Токсичность выбросов в соответствии с нормами Евросоюза EU stage & и США US EPA Tier
- Нержавеющие защитные корпуса горячей оцинковки
- Устойчивые к коррозии пластиковые дверные панели и обшивка с порошковым покрытием
- Система подачи со 100%-ой гарантией от утечек масла
- Полностью автономная установка с баком для топлива с двойными стенками и системой герметизации топлива, исключающей утечки топлива/масла



Самовсасывающие центробежные насосы ВВА серии ВА

После запуска вакуумный насос с ременным приводом MP50 начинает закачивать воздух со стороны всасывания. Так как нагнетательная сторона насоса герметически закрыта при помощи обратного клапана, в корпусе насоса создается вакуум, что приводит к втягиванию воды со стороны всасывания. После того как спиральная камера заполнится водой, центробежный насос начинает нагнетать давление, открывающее обратный клапан и запускающее процесс прокачки. Как только насос заполняется водой, надежная поплавковая система закрывает соединение вакуумного насоса, предотвращая тем самым попадание жидкостей в систему подачи и/или образование утечек.

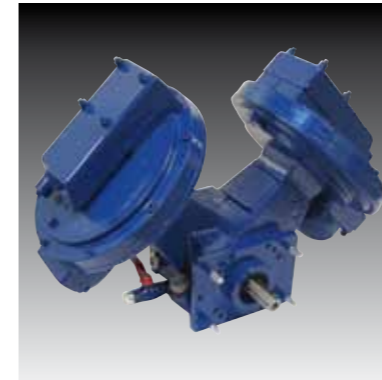
После запуска вакуумный насос с ременным приводом MP50 начинает закачивать воздух со стороны всасывания. Так как нагнетательная сторона насоса герметически закрыта при помощи обратного клапана, в корпусе насоса создается вакуум, что приводит к втягиванию воды со стороны всасывания. После того как спиральная камера заполнится водой, центробежный насос начинает нагнетать давление, открывающее обратный клапан и запускающее процесс прокачки. Как только насос заполняется водой, надежная поплавковая система закрывает соединение вакуумного насоса, предотвращая тем самым попадание жидкостей в систему подачи и/или образование утечек.



Рабочее колесо
Линейка изделий серии ВА оснащена высокопроизводительными рабочими колесами. Благодаря применению высококачественной стали (42CrMo4) насосы могут использоваться для перекачки агрессивных и абразивных жидкостей.



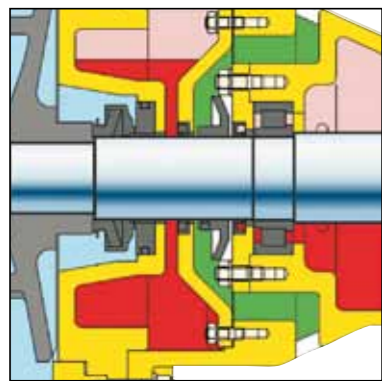
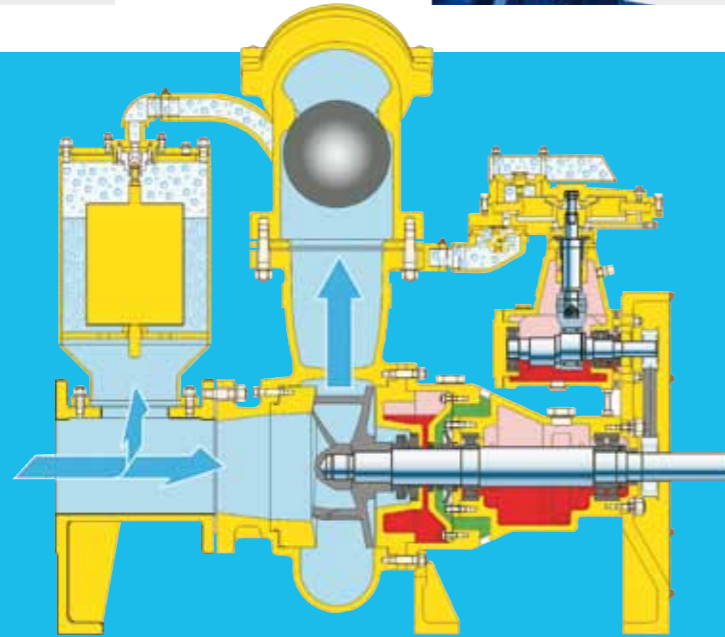
Удобство визуального контроля
Все глазки для контроля уровня масла, спускные отверстия и пробки заливных отверстий легкодоступны и расположены на одной стороне насоса.



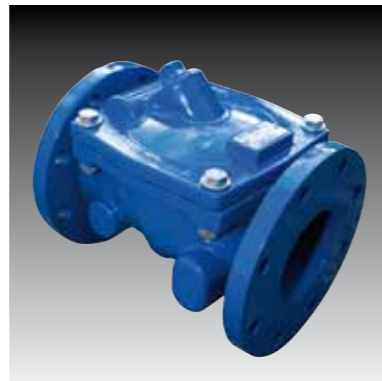
Надежный вакуумный насос
Мембранный насос серии MP. Насос в водозащитном исполнении с воздушным охлаждением и со 100%-ой гарантией от утечек масла обеспечивает производительность по обработке воздуха, равную 50 м³/ч либо 100 м³/ч.



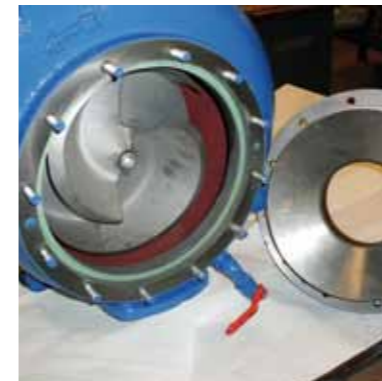
Большие крышки смотровых отверстий
Удобный доступ ко всем критическим областям, напр., поплавковой камере, рабочему колесу и обратному клапану.



Масляная камера и камера сброса давления
Большая масляная камера обеспечивает оптимальное охлаждение уплотнения и, как следствие, возможность работы в сухую или с "хряпящим" насосом. Камера сброса давления предотвращает попадание жидкостей в подшипниковый узел.



Обратный клапан
Обратный клапан Swing Flex® представляет собой обратную заслонку из бутадиенакрилонитрильного каучука в корпусе из литого чугуна. Не требующий обслуживания клапан обеспечивает безупречное уплотнение выпускного отверстия для надежного заполнения и перекачки.



Регулируемая пластина компенсации износа
Пластина компенсации износа может быть отрегулирована без необходимости разборки насоса, обеспечивая тем самым его максимальную производительность.



Взаимозаменяемые детали
Модульная конструкция насосов серии ВА минимизирует потребности в запасных частях, снижая тем самым издержки, связанные с их хранением на складах, и упрощая техническое обслуживание.

Модели насосов ВА с электрическим приводом

Конструкция насосов серии ВА с электрическим приводом включают в себя:

- Высококачественные электрические двигатели (страна происхождения - Голландия)
- Оцинкованную штабелируемую раму либо корпус, имеющие полости для транспортировки вилочным погрузчиком, а также центральную точку подъема.
- Пульт управления с устройством плавного пуска, которые могут быть настроены в соответствии с требованиями клиента



Модель	Насос			Электродвигатель		Корпус	Открытая рама
	Подача рама м³/ч	Высота напора м	Ø мм	Мощность кВт	Скорость об./мин		
BA100K D193	130	17	82	7,5	1500	M10-23	ET10-23
BA100E D255	250	23	80	15	1500	M10-23	ET10-23
BA150E D285	450	27	80	22	1500	M10-23	ET10-23
BA200E D325	700	32	80	45	1500	EW12-25	ET12-25
BA300E D324	1400	18	100	75	1500	EW12-25	ET12-25
BA300E D350	1550	24	100	110	1500	EW12-33	ET12-33

Спецификации и иллюстрации могут быть изменены без уведомления.



Насосы модели ВА100 в корпусе М10-19

Разработанный с учетом функции перепуска при попадании небольшого количества сточных вод насос ВА100K D193 в корпусе М10-19 оснащен одноканальным рабочим колесом со свободным проходом размером 82 мм и обеспечивает производительность до 135 м³/ч. Насос соединен с одноцилиндровым дизельным двигателем Hatz, который снижает расход топлива до 1,5 литра в час при полной нагрузке. Компактный корпус

оснащен встроенным баком для дизельного топлива объемом 220 л, который обеспечивает автономность работы насоса в течение примерно 150 часов. Кроме того, благодаря тому, что уровень шума, производимого насосом, на расстоянии 10 метров равен 52 дБ(А), данное оборудование может работать круглосуточно даже в тех районах, где шумовая эмиссия является критическим фактором.

Модель	Насос			Дизельный двигатель				Корпус
	Подача м³/ч	Высота напора м	Ø мм	Название	Модель	Мощность кВт	Скорость об./мин	
BA100K D193	135	18	82	Hatz	1D81Z	5,5	1500	M10-19

Спецификации и иллюстрации могут быть изменены без уведомления.

Защитные балки
Защищают двери от повреждений и обеспечивают сохранность внешнего вида.



Запираемые двери
Все двери оборудованы высокопрочными Т-образными замками.



Петли из нержавеющей стали
Все двери оснащены петлями из нержавеющей стали с местами для смазки.



Автоматическое включение-выключение
Стандартная автоматическая система включения выключения с поплавковыми выключателями позволяет снизить до минимума расход топлива.





Система BBA E-lift®

Сняв верхнюю панель, можно быстро извлечь насос и дизельный двигатель из корпуса, что позволяет легко очистить насос и обеспечивает быстроту технического обслуживания.



Специальный прицеп

Мы разработали специализированный дорожный прицеп для всех 4-дюймовых и 6-дюймовых насосов в корпусе M10-23 или на раме ET10-23.



Рама с баком

Модели BA100 и BA150 также поставляются в виде открытой дизельной версии на раме с баком ET10-23.

4-6-дюймовые водоотливные и канализационные насосы

Разработав новую серию E рабочих колес в сочетании с революционным корпусом M10-23 и рамой ET10-23, компания BBA Pumps установила новый стандарт для насосного оборудования, приводимого в действие дизельными двигателями. Совместив свой опыт с новейшими технологиями, компании удалось создать компактный и легкий насос, сохранив при этом надежность, долговечность и низкий уровень производимого шума, свойственные исходной конструкции.

Модель	Насос			Дизельный двигатель				Корпус	Открытая рама с дизельным двигателем
	Подача м³/ч	Подача гал/мин	Ø мм	Название	Модель	Мощность кВт	Скорость об./мин		
BA100E D255	250	23	80	Perkins	403D-15	13	1500	M10-23	ET10-23
BA100E D265	265	35	80	Perkins	404D-22	23	1800	M10-23	ET10-23
BA150E D285	460	27	80	Perkins	404D-22	20	1500	M10-23	ET10-23
BA150E D285	475	37	80	Perkins	404D-22T	34	1800	M10-23	ET10-23

Спецификации и иллюстрации могут быть изменены без уведомления.





6-12-дюймовые водоотливные и канализационные насосы

Для насосов большего размера из серии BA был разработан корпус EW. Корпус представляет собой модульную конструкцию, которая имеет универсальный и узнаваемый внешний вид для изделий всей серии. Оснащенный высокопрочной оцинкованной рамой и дверьми с пластиковым покрытием, данный корпус фактически не нуждается в техническом обслуживании и обеспечивает сохранность внешнего вида в течение длительного времени. Если уровень производимого шума не является критическим фактором, данные насосы доступны также с открытым дизельным двигателем.

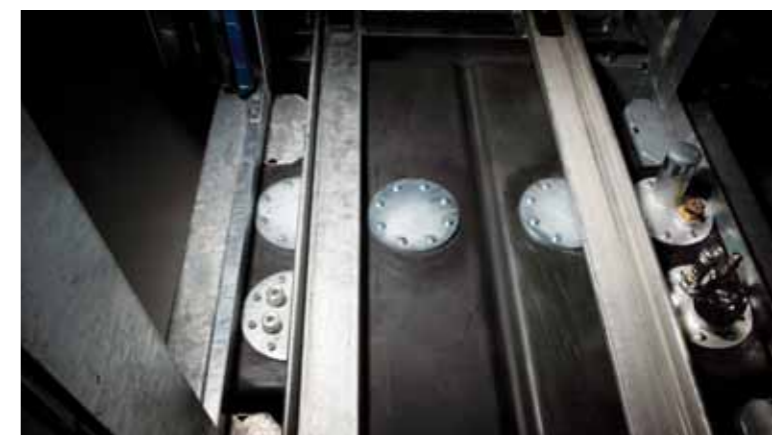
Модель	Насос			Дизельный двигатель				Корпус	Открытая рама с дизельным двигателем
	Подача м³/ч	Подача гал/мин	Ø мм	Название	Модель	Мощность кВт	Скорость об./мин		
BA150E D285	490	48	80	Perkins	1104D-44T	54	2100	EW12-25	ET12-25
BA200E D328	700	32	80	Perkins	1104D-44T	45	1500	EW12-25	ET12-25
BA200E D328	700	55	80	John Deere	4045HF285	100	2000	EW12-25	ET12-25
BA-C 200S4 D330	900	58	86	John Deere	4045HF285	75	1800	EW12-33	ET12-33
BA250K D375	1200	12	100	Perkins	404D-22T	36	2000	EW12-33	ET12-33
BA-C 300S4 D356	1280	41	102	Perkins	1104D-44TA	68	1500	EW12-33	ET12-33
BA300K D324	1400	18	100	Perkins	1104D-44TA	67	1500	EW12-33	ET12-33
BA-C2504S D394	1400	44	86	Perkins	1106D-E66TA	95	1500	EW12-40	ET12-40
BA300K D350	1550	24	100	Perkins	1106D-E66TA	95	1500	EW12-40	ET12-40

Спецификации и иллюстрации могут быть изменены без уведомления.



Простота в обслуживании

При помощи системы E-Slide насос и двигатель устанавливаются на нижнюю раму и могут быть с легкостью извлечены из корпуса с помощью вилочного погрузчика. Это позволяет осуществлять быстрое обслуживание и обеспечивает простоту очистки корпуса.



Топливный бак

Герметичный двухстенный, устойчивый к коррозии топливный бак из полиэтилена высокой плотности (ПВП) емкостью 300 литров размещен в основании корпуса.



Заводские приемочные испытания

По желанию клиента мы можем провести полные заводские приемочные испытания на нашем внутреннем испытательном участке. Кроме того, мы можем предложить обширные обучающие программы в Учебном Центре компании BBA Pumps.



Насосы высокой производительности

Серия ВА включает в себя ряд насосов, которые разработаны специально для интенсивного использования. Данные насосы обычно находят применение в сфере защиты от наводнений либо для обеспечения дополнительной мощности насосным станциям. Данная линейка насосов, доступных в открытой версии, а также в версии с дизельным приводом и пониженным шумообразованием, имеет превосходную производительность в сочетании с исключительной пропускной способностью. Кроме того, свободный проход размером до 259 мм и давление на выходе до 10 бар обеспечивают возможность применения данных насосов для перекачки различных видов сырой воды.

Модель	Насос			Дизельный двигатель				Корпус
	Подача м³/ч	Высота напора м	Ø мм	Название	Модель	Мощность кВт	Скорость об./мин	
ВА-С350 S8 D444	2000	40	102	John Deere	6068HF485	171	2200	EL 15-45
ВА-С400 S8 D559	2700	31	114	Perkins	1106D-E66TA	163	1800	EL 15-50
ВА-С450 S8 D673	3200	33	127	John Deere	6090HF485	225	1800	EL 15-50
ВА-С500 S11 D711	5500	37	127	Caterpillar	C18	409	1800	EL 24-60
ВА-С600 S12 D660	6500	24	133	John Deere	6090HF485	225	1800	EL 24-60
ВА-С750 S4 D868	9000	29	259	Caterpillar	C18	330	1800	EL 24-80

Спецификации и иллюстрации могут быть изменены без уведомления.





Высоконапорные насосы / насосы высокого давления

Высоконапорные насосы серии ВА обеспечивают давление на выходе до 22 бар. Данные многофункциональные насосные системы находят применение в области проката оборудования, в промышленности и строительстве. Данные системы, пригодные, в частности, для использования в качестве подкачивающих либо аварийных насосов, обычно используются для перекачки чистой воды.

Насосы высокого давления

Модель	Насос			Дизельный двигатель				Корпус	Открытая рама с дизельным двигателем
	Подача м³/ч	Подача гал/мин	Ø мм	Название	Модель	Мощность кВт	Скорость об./мин		
ВА80Н D275	150	90	25	Perkins	404D-22T	44	2800	M10-23	ET10-23
ВА80Н D315	155	107	25	Perkins	1104D-44T	63	2400	EW12-25	ET12-25
ВА80Н D315	200	90	25	Perkins	1104D-44T	62	2200	EW12-25	ET12-25
ВА-С 100Н1 D418	340	98	16	John Deere	4045HF285	100	1800	EW12-33	ET12-33
ВА-С 150Н7 D406	700	85	31	Perkins	1106D-E66TA	165	1800	EW12-40	ET12-33
ВА-С 150Н7 D418	850	115	31	Volvo Penta	TAD952VE	234	2000	EL15-50	ET12-40
ВА-С 200S3 D444	1100	107	86	Caterpillar	C9	198	1800	EL15-50	ET12-40

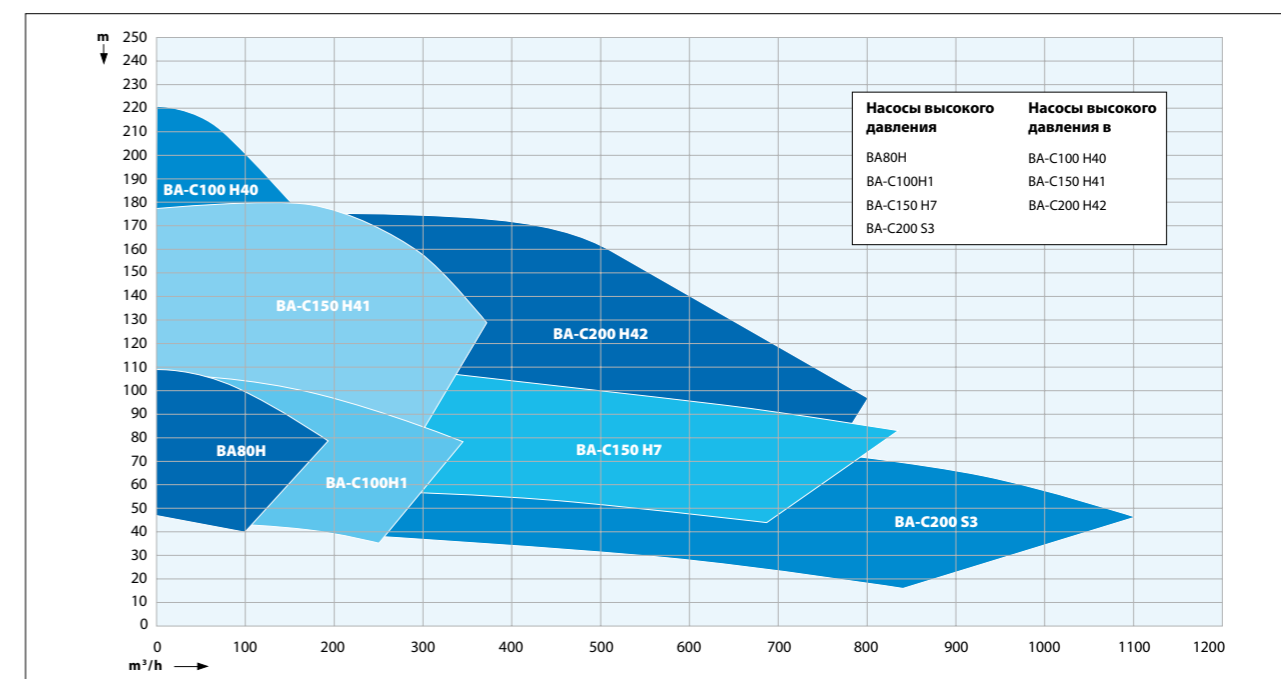
Насосы для горнодобывающей промышленности

Модель	Насос			Дизельный двигатель				Корпус	Открытая рама с дизельным двигателем
	Подача м³/ч	Подача гал/мин	Ø мм	Название	Модель	Мощность кВт	Скорость об./мин		
ВА-С100 Н40 D498	150	175	19	Caterpillar	C6.6	128	2000	EW 12-40	ET 12-33
ВА-С150 Н41 D508	300	150	25	Caterpillar	C7	166	1800	EL 15-45	ET 12-40
ВА-С200 Н42 D483	800	130	51	Caterpillar	C13	304	1800	EL 15-50	ET 15-44

Спецификации и иллюстрации могут быть изменены без уведомления.

Насосы высокого давления для горнодобывающей промышленности

В горнодобывающей промышленности ежедневно приходится иметь дело с большим количеством грунтовых вод. Компания VBA Pumpers предлагает наиболее широкий ассортимент насосов, оснащенных в соответствии с потребностями специалистов, на рынке оборудования для горнодобывающей промышленности. Данная линейка насосов, изготовленных из износостойких материалов, таких как GGG70, создает давление для обеспечения высоты напора более 200 м и имеет достаточную мощность для переработки твердых веществ. Благодаря этому, она полностью соответствует требованиям рынка оборудования для горнодобывающей промышленности.



Спецификации и иллюстрации могут быть изменены без уведомления.

BBA Pumps BV

Edisonstraat 12
Postbus 498
7000 AL Doetinchem
The Netherlands
(Голландия)

Тел.: +31 (0)314-368 436
Факс: +31 (0)314-378 403
Эл. почта: info@bbapumps.com
Вебсайт: www.bbapumps.com

Дистрибьютор в России
ООО "СВН СОТРАНС"
Москва, ул. Орджоникидзе, 11
Тел. (499)504 9858
<http://www.krepigrunt.ru>
<http://www.bbapumps.ru>

